



中汽中心 | 检测

中汽研汽车检验中心(昆明)有限公司

昆明检验中心情况简介

目录

Contents

- 一. 公司介绍
- 二. 业务能力
- 三. 科技创新
- 四. 发展规划

01 公司介绍

➤ 基本情况 ➤ 组织架构 ➤ 资质能力



01 公司介绍 | 基本情况

- 中汽研汽车检验中心(昆明)有限公司(简称昆明检验中心)成立于2017年7月,是中汽中心的二级控股公司,是国内首个**“国家高原机动车质量检验检测中心”**。
- 昆明检验中心位于云南省昆明市嵩明县杨林经济技术开发区,总占地面积454亩,规划建设整车排放及耐久试验室、发动机试验室、商用车试验室、整车综合试验室、新能源试验室、碰撞试验室、试车跑道、VIP保密车库等设施,预计总投资约**15亿元**。
- 昆明检验中心聚焦专、精、特高原发动机性能与排放、台架标定开发、轻型车排放、蒸发和耐久、车辆RDE/PEMS、商用车整车及零部件性能等检测研发业务,致力于打造成为世界领先的汽车及零部件高原研发验证和测试基地。



2019年落成
获批**“国家高原机
动车检验检测中
心”**

工业和信息化部装备工业发展中心

装备中心(2020)246号

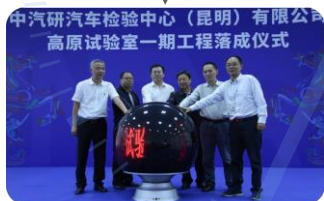
所有相关单位:
按照《道路机动车辆生产企业及产品准入管理办法》及《道路机动车辆产品检验检测机构备案管理工作实施细则(试行)》的规定,贵中心组织开展了道路机动车辆检验检测机构备案管理工作,现将近期完成的第二批检验检测机构备案信息予以公布。
相关单位和个人可通过网站查询检验检测机构备案信息,查询网址为:
<http://gonggao.miit-eic.org.cn/18082/CCP/ajqjgmanage2@.gov>

序号	机构名称	机构地址	检验检测项目	备注
1	中汽研汽车检验中心(昆明)有限公司	云南省昆明市嵩明县杨林经济技术开发区	整车排放、发动机排放、商用车排放、整车综合、蒸发和耐久、RDE/PEMS、碰撞、耐久、零部件性能	通过备案

2021年获得市场监管总局CCC平行进口指定试验室和生态环境部检测资质



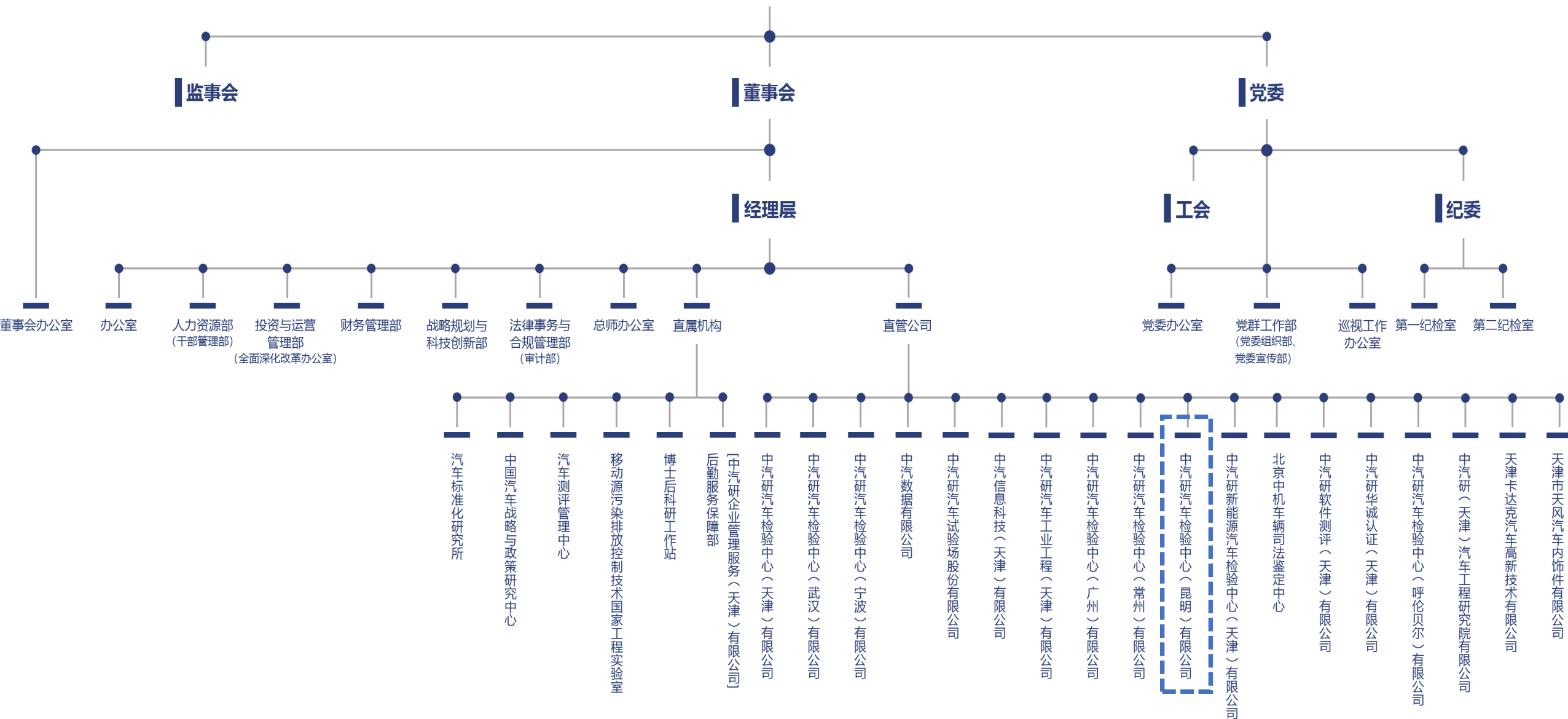
2017年6月
正式签约



2020年获得工信部
公告资质



国务院国有资产监督管理委员会



02 公司介绍 | 资质能力

资质能力

01

2019年10月9日，取得国家认监委CNAS实验室认可证书

02

2019年10月21日，取得国家认监委CMA和国内首个“国家高原机动车质量检验检测中心”CAL资质认证证书

03

2020年6月，获得工信部汽车产品公告检测资质授权

04

2021年6月，获得国家市场监管总局CCC平行进口一站式指定试验室

05

2021年6月，获得国家生态环境部授权的环保信息公开视频联网资质

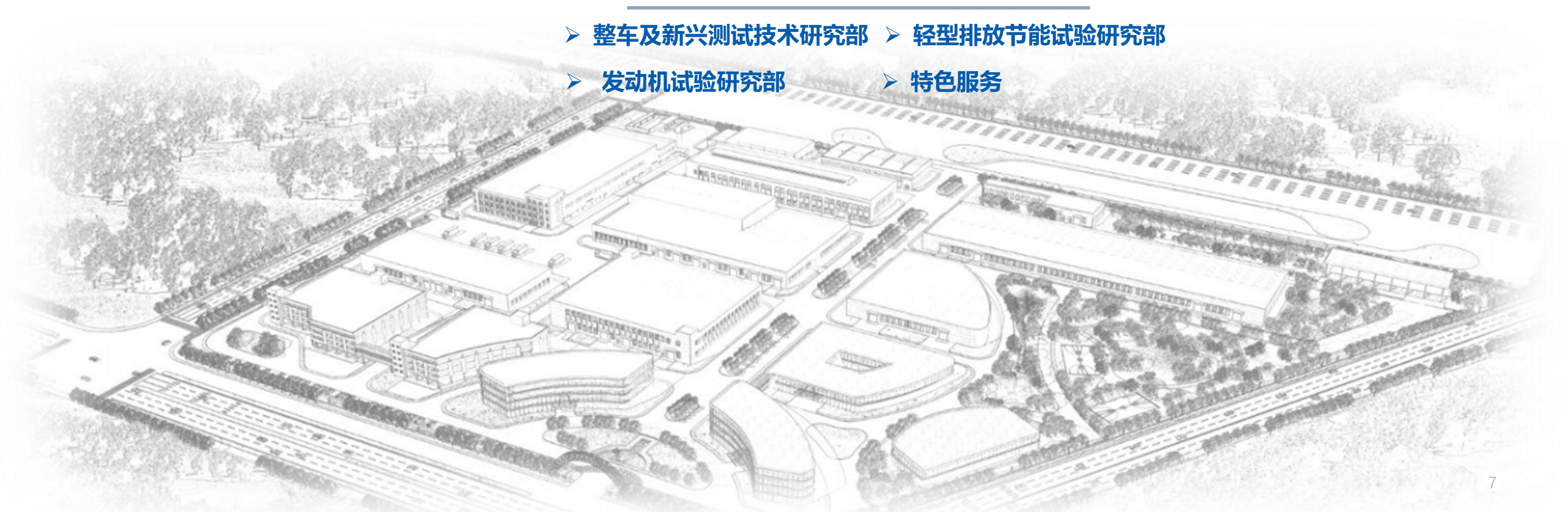
06

2021年12月，获得国家高新技术企业认定



02 业务能力

- 整车及新兴测试技术研究部
- 轻型排放节能试验研究部
- 发动机试验研究部
- 特色服务



02 业务能力 | 整车及新兴测试技术研究部

➤ 高原适应性试验

昆明-大理-丽江-香格里拉，一路风景如画的驾驶性评价路线。



➤ 整车性能测试

具备整车动力性、经济性、制动、操纵稳定性、噪声等试验能力。



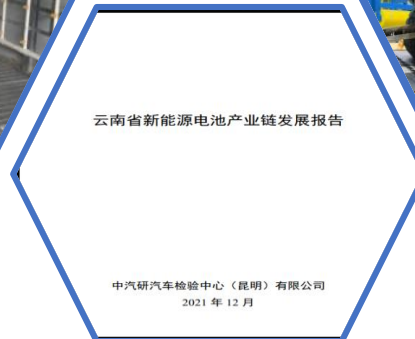
➤ 新能源电池检测

充放电试验、密封性试验、总成磨合实验、温升性能试验、能量消耗率和续航里程、除霜除雾试验。



➤ 强检认证试验

获授权公告强制性项目试验55项，涵盖 整车静态检测、道路动态检测、模拟翻滚挤压撞击检测等能力项目。



➤ 智能网联

未来形成测试技术咨询、场地测试和实车路测等能力。

➤ 出口高原国家车型性能测试

世界上162个国家中有32个国家的平均海拔超过1000米，主要集中在亚洲、非洲、欧洲、南美洲。美国西部的4个洲平均海拔超过2000米。

其中墨西哥汽车销量317万辆（2020年），南非汽车销量57万辆（2019年），智利乘用车销量32万辆（2018年），瑞士乘用车销量30万辆（2018年），巴基斯坦汽车销量12万辆（2020年）。



➤ 军车测试

具备军车整车性能、作业性能、环境适应性、可靠性、安全性等试验能力。

➤ 咨询服务

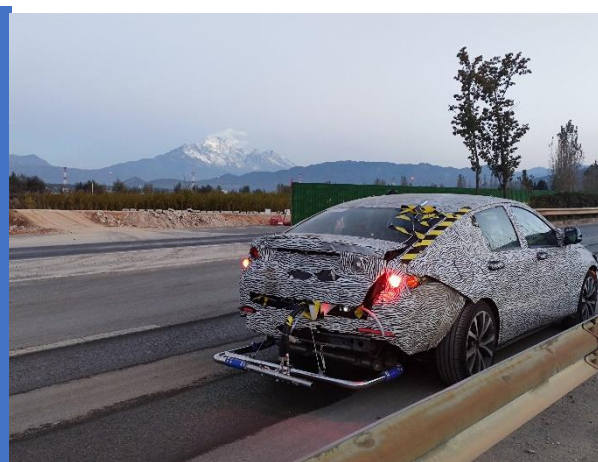
向各级政府部门及企业提供汽车整车、系统、部件领域发展、规划、政策制定等方面的咨询服务。向企业提供认证方案方案、新标准宣贯、政策解读等方面咨询服务。

02 业务能力 | 轻型排放节能试验研究部



高原蒸发及加油排放试验

- 满足GB、EPA、CARB、ECE等法规
- ✓ 轻型车蒸发、加油排放试验
- ✓ 燃油蒸发系统加速老化试验
- ✓ 碳罐性能试验
- ✓ 燃油系统研发验证
- ✓ 其他企业自定义测试



高原耐久及PVE试验

- ✓ 高原污染物控制装置耐久性试验 (400~4900kg模拟惯量)
- ✓ 与道路模拟相关的整车性能试验 (动力性、滑行阻力、机械阻力等)
- ✓ 不同燃料车型PVE试验能力
- ✓ 不同电控系统PVE试验能力

高原排放试验

- 满足GB、EPA、CARB、ECE等法规
- ✓ 轻型车排放/油耗/OBD等试验
- ✓ 电动车续航里程及能量消耗率试验
- ✓ 混合动力汽车排放和能耗试验
- ✓ 高原条件下环境模拟试验、研发标定
- ✓ 海外出口高原排放研发标定
- ✓ EPC项目总包、科研服务
- ✓ 其他企业自定义测试



不同海拔RDE试验

- ✓ 不同海拔 (0~2400m) RDE测试;
- ✓ 极限条件下 (高低温、激烈工况等) RDE研发
- ✓ 高原条件下RDE典型工况实验室模拟 (可变坡度、高低温)
- ✓ RDE能力建设: 可为企业提供相关能力建设培训
- ✓ 场地后勤服务

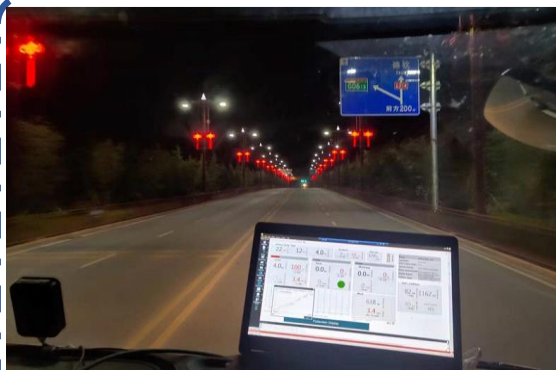


02 业务能力 | 发动机试验研究部



发动机高原性能测评

- ✓ 发动机净功率试验
- ✓ 发动机性能试验
- ✓ 发动机国五/国六排放循环测试
- ✓ 发动机非三、非四排放循环测试
- ✓ 发动机中国工况高原研究
- ✓ 发动机高原标定 (1914米)
- ✓ 发动机0-5000米进排气海拔模拟标定



重型车高原性能测评

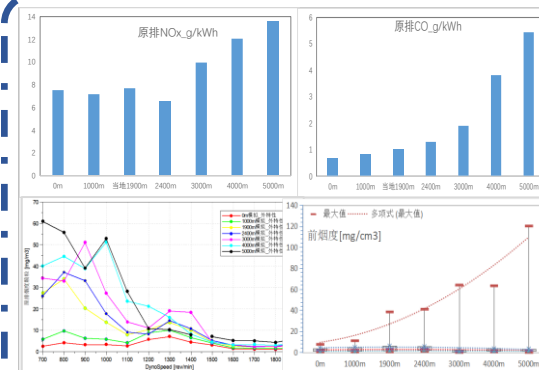
- ✓ 重型车高原OBD测试
- ✓ 高原烟度排放测试
- ✓ 高原环境DPF累碳测试
- ✓ 高原山区长上/下坡OBD验证
- ✓ 立体海拔环境下整车PEMS测试
- ✓ 发动机台架 (重型车) 比对验证及开发



非道路移动机械高原性能测评

具备开展不同海拔下的非道路移动机械第三、四阶段排气烟度、实际道路污染物排放试验测试及评价能力。

- ✓ 发动机台架测试
- ✓ 烟度测试
- ✓ 不同海拔PEMS及高原适应性开发试验



发动机高原性能研发

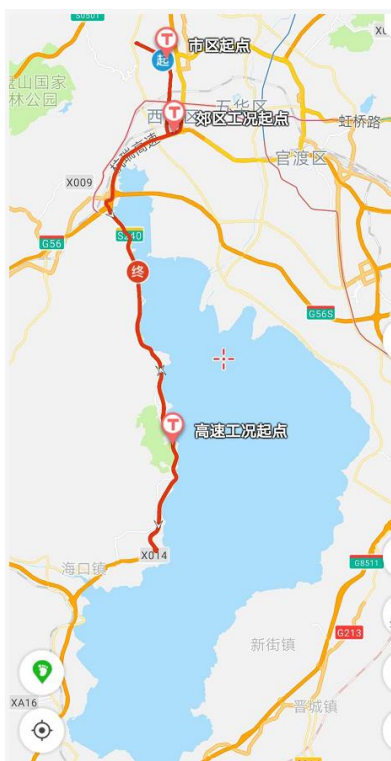
参加VECC成立重型车下阶段排放标准预研工作组，牵头高海拔排放工作组，开展重型车和发动机高海拔性能测试，评估测试结果并提出监管建议。

- ✓ 高原发动机污染物排放恶化
- ✓ PEMS设备高原使用要求
- ✓ 海拔模拟装置对发动机及测试系统的要求等高原测试经验分享

02 业务能力 | 特色服务

不同海拔下实际行驶污染物排放 (RDE/PEMS) 试验

- RDE/PEMS能力建设：可为企业提供相关能力建设培训
- 不同海拔条件下的RDE/PEMS测试：0-2400m海拔
- RDE/PEMS实际道路代表性工况在转鼓上模拟（带坡度、高低温）



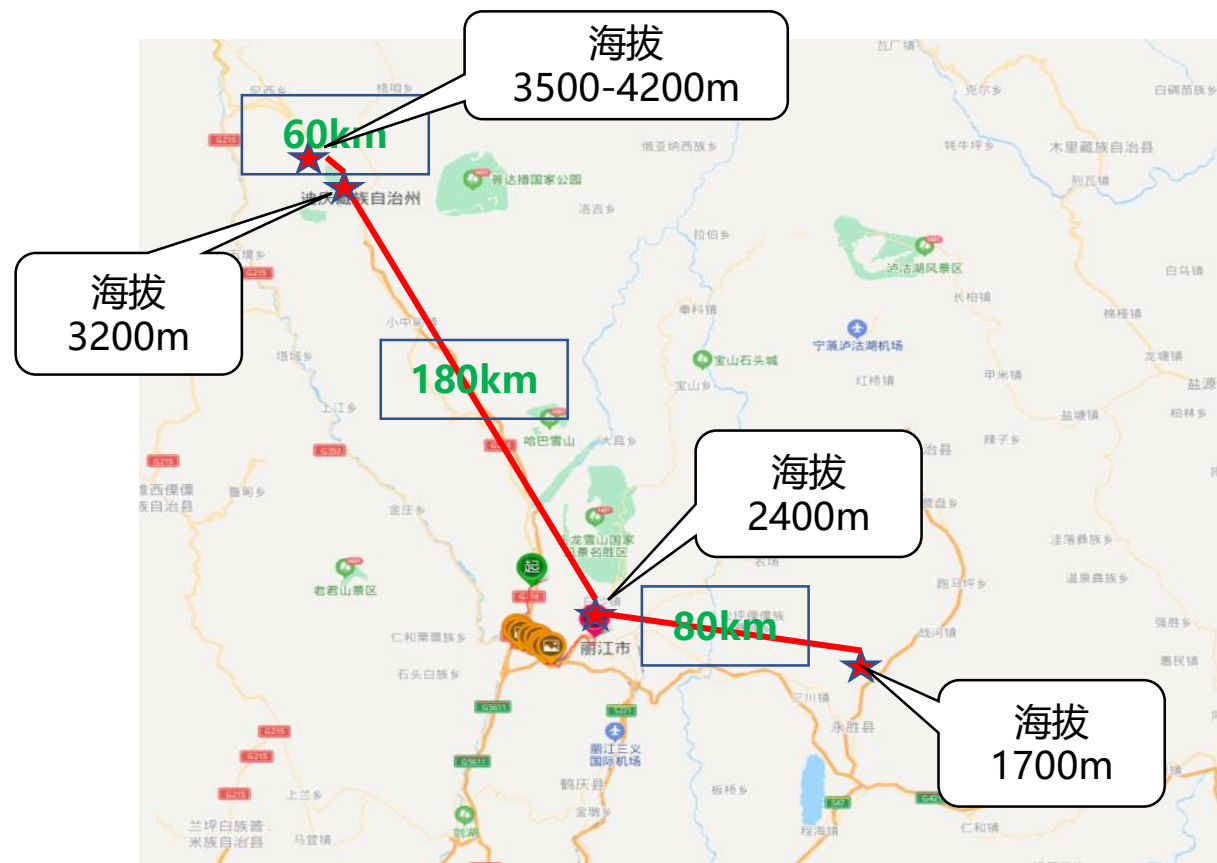
昆明_1900米海拔RDE/PEMS测试路线

丽江_2400米海拔RDE/PEMS测试路线

02 业务能力 | 特色服务

不同海拔工程机械PEMS及高原适应性开发试验

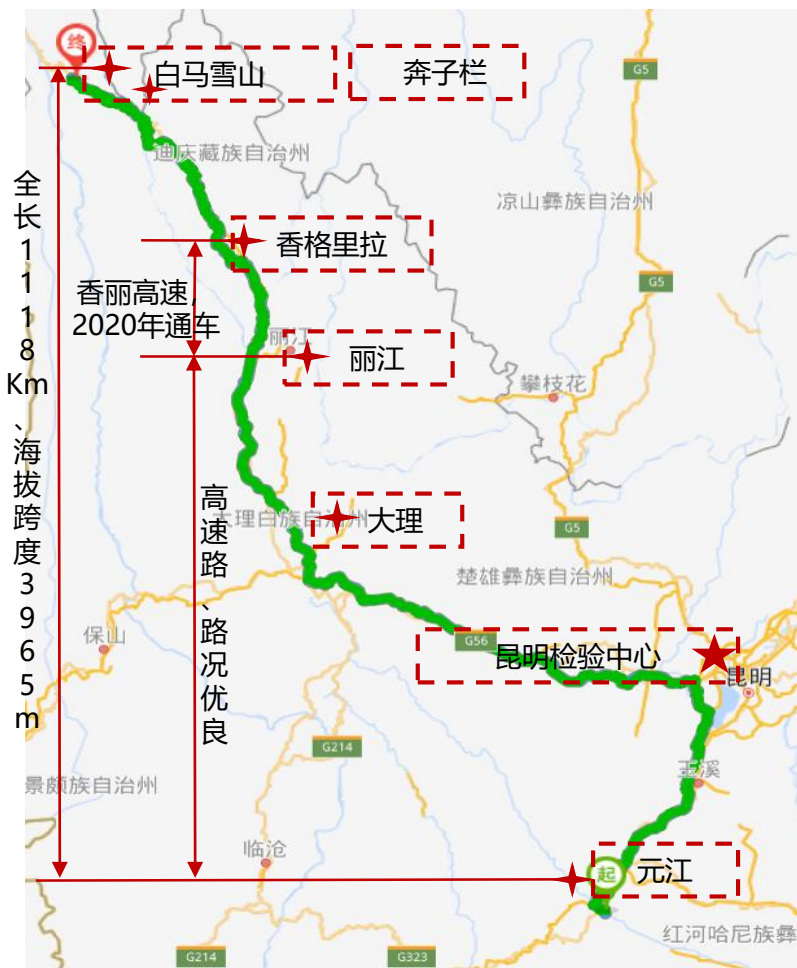
- 海拔高度：1700m、1900m、2400m、3200m、3500m、4200m
- 试验项目：PEMS、高原适应性验证及开发试验



02 业务能力 | 特色服务

高原山地环境适应性评价项目

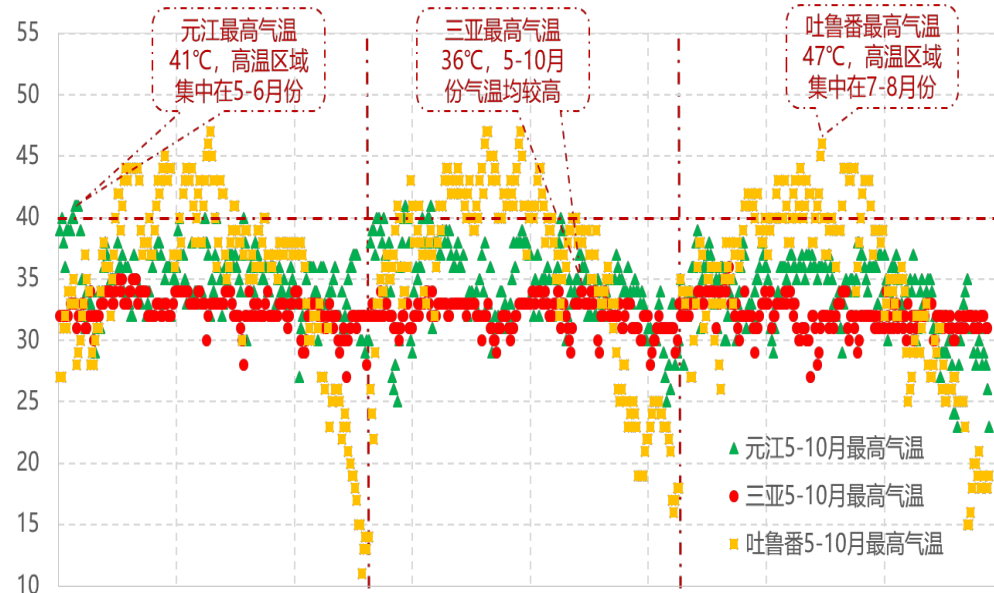
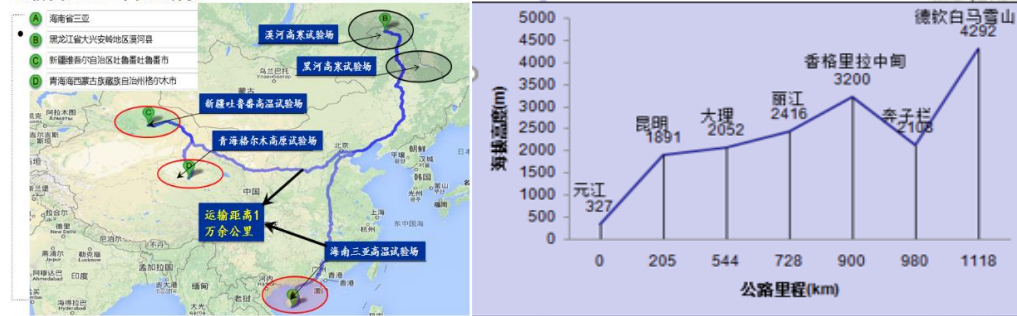
■ 利用云南省天然的立体海拔气候特征和高原山区独特的地理环境，提供汽车“高原山地环境适应性评价”测试方案及保障支撑，建立以**元江、昆明、香格里拉**为“根据地”的服务支撑。



• 以**昆明检验中心**为中心，推荐从元江，途经昆明、大理、丽江、香格里拉、奔子栏、白马雪山的低海拔→高海拔整车“三高”标定及适应性验证服务路线，全程1118km，沿途各点主要实现：

- **昆明**：开展1914米海拔条件下发动机动力性、经济性、排放性能开发；整车动力性、排放、油耗、蒸发、制动、ABS、车辆转向、操控稳定性、噪声检测与开发。
- **元江**：低海拔条件下整车高温高湿标定开发。
- **丽江**：开展国六b排放法规要求的海拔上限RDE、PEMS测试与开发。
- **香格里拉**：3200米海拔整车高原适应性要求的整车标定开发。
- **白马雪山**：4292米极限海拔整车高原适应性要求的整车标定开发。

目前国内外整车标定现状



02 业务能力 | 特色服务

搭建企业间交流互通的桥梁，不断提升行业地位和影响力

■ 昆明检验中心立足于行业与市场发展需求，从**设立市场办公室、举办技术论坛、组织专家讲堂、开展行业联赛**等多层面助力企业融合发展。



市场办公室

在**四川、重庆、广西设立市场办公室**，为客户提供更优质的服务对接，更专业的技术支持，更贴心的上门服务。



技术论坛

聚合行业力量，精研专题领域，打造创新交流平台，共同推动解决汽车行业“卡脖子”技术难题。



专家讲堂

根据行业及市场发展需求，从核心技术、政策法规、管理提升等多方面进行宣讲，助力企业融合发展。



行业联赛

通过竞技体育项目构建各企业间交流的桥梁、中国汽车行业携手共进的纽带以及中国汽车人展现风采的平台。

03 科技创新

➤ 人才队伍&科研项目 ➤ 政府、行业服务



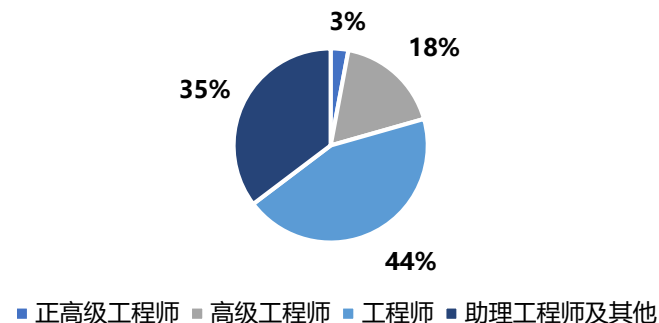
03 科技创新 | 人才队伍&科研项目

夯实人力资源体系，构建可持续发展的人才队伍

昆明检验中心努力打造具有高原特色研发能力的人才队伍体系，加快形成有利于科技人才成长的培养机制。对薪酬管理、招聘管理、考勤管理、培训管理、劳动合同管理五个人力资源管理关键性制度进行了修订，优化薪酬体系及职级体系，实现人才队伍的有效激励、有效晋升、有效退出。

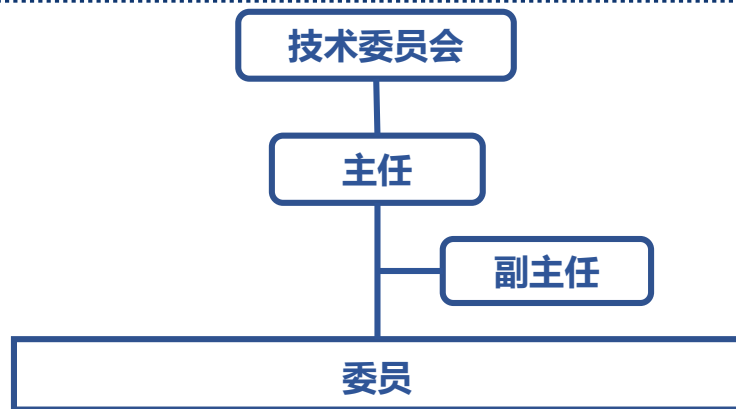
昆明检验中心共有在职员工50余人，其中正高级工程师2人，高级工程师4人，工程师14人，中心学科带头人1人，青年科技骨干7人。

职称分布情况

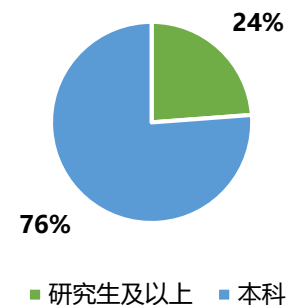


构建科研服务管理保障体系

昆明检验中心于2019年10月，成立公司技术委员会；
2020年7月：公司技术委员会第一次调整（人员及职责），
2021年10月：公司技术委员会第二次调整，并根据科研管理工作需要增设秘书一名负责配合协调公司科研工作开展。



学历分布情况



承担国家级、省部级科研项目，引领高原技术进步



国家重点专项

智能驾驶汽车内部异构网络轻量化安全防护



云南省重点领域项目

面向RDET4法规要求的先进后处理催化剂关键技术及工程化应用

03 科技创新 | 政府、行业服务

积极融入地方产业发展，强化政府、行业支撑服务力度

参加VECC成立重型车下阶段排放标准预研工作组，牵头高海拔排放工作组，开展重型车和发动机高海拔性能测试，评估测试结果并提出控制建议。

VECC成立下阶段排放标准预研工作组

企业	NOx 超低排放	温室气体 和非常规污 染物	测试 循环	低负荷 测试	OBD和 远程 (非五)	整车 OBD	整车排放 (冷启动, NH3)	混动 (含电动化)	高海拔 排放
中汽中心	✓	✓	✓	✓	✓	★	✓	★	★

整车OBD工作组

牵头 对下阶段整车OBD的监管进行研究

混合动力排放工作组

牵头 重型混合动力的测试规范和限值进行研究

高海拔排放工作组

牵头 评估重型车和发动机高海拔排放特征，开展相关验证试验，提出重型车标准高海拔排放控制建议。

参与多个工作组

项目咨询

- 为云南省工信厅编写《先进装备制造产业链发展》及《新能源电池产业链发展》项目报告，向政府部门及企业提供汽车整车、系统、部件领域发展规划、政策制定等方面的咨询服务

技术支撑

- 为云南省环保/公告一致性核查、动力电池产业规划、智能网联示范区建设、新能源汽车发展咨询等项目提供技术支撑，牵头组织云南省新能源动力电池行业专家座谈论证会

优化服务

- 借调骨干人员至云南省工信厅，辅助地方主管部门对汽车行业发展提供政策咨询及技术服务

04 发展规划



04 发展规划

中汽中心使命愿景

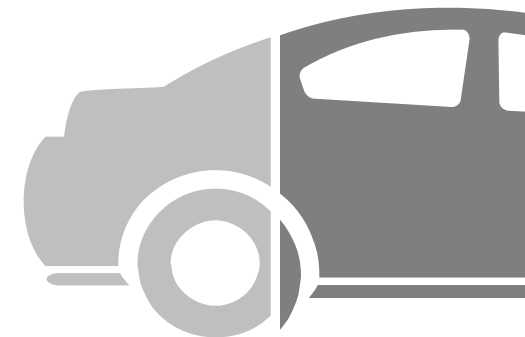
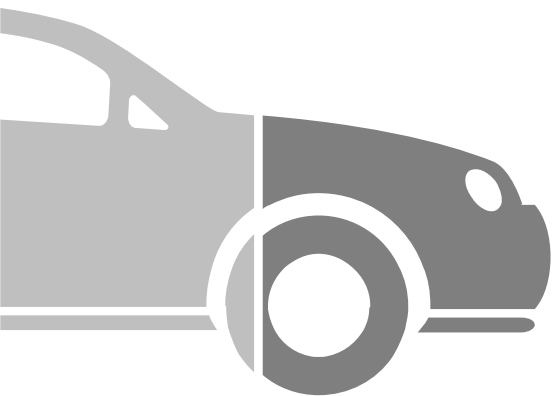
愿景	成就和谐汽车社会
使命	引领汽车行业进步，支撑汽车强国建设
职责	推动汽车技术进步、传递产品质量信任、守护出行生活幸福
价值观	<div style="display: flex; justify-content: space-around;"> 诚信公正 科学严谨 开拓创新 和谐共赢 </div>

昆明检验中心“十四五”规划

定位	中汽中心西南分中心
总体目标	打造世界领先的汽车及零部件高原研发验证和测试基地

“十四五”发展纲领	总体要求	战略定位 <ul style="list-style-type: none"> 以研发测试业务为主 以法规业务为辅 聚焦高原特色，拓展高原新兴业务 	发展原则 <ul style="list-style-type: none"> 坚持党的全面领导 坚持聚焦主责主业 坚持创新驱动发展 坚持引领行业发展 坚持全面深化改革 	发展战略 <ul style="list-style-type: none"> 5个发展目标 3大战略布局 	业务布局 <ul style="list-style-type: none"> 三核 四新 一支撑

保障措施	“党建、人力、治理、科创、管控、文化”全方位助力
------	--------------------------



联系我们

CONTACT US

商务咨询

李章恒: 18664889710

lizhangheng@catarc.ac.cn



云南省昆明市杨林经济技术开发区东环路16号



0871-67977755



0871-67977800



catarckm@catarc.ac.cn

