



# 昆明综合保税区

KUNMING FREE TRADE ZONE

昆明综合保税区  
KUNMING FREE TRADE ZONE



# 一、基本情况

中华人民共和国中央人民政府

国务院 | 总理 | 新闻 | 政策 | 互动 | 服务 | 数据 | 国情

首页 > 新闻 > 滚动

### 国务院印发《关于促进综合保税区高水平开放高质量发展的若干意见》

2019-01-25 17:05 来源：新华社

新华社北京1月25日电 近日，国务院印发《[关于促进综合保税区高水平开放高质量发展的若干意见](#)》（以下简称《意见》）。

《意见》强调，要以习近平新时代中国特色社会主义思想为指导，全面贯彻党的十九大和十九届二中、三中全会精神，坚持稳中求进工作总基调，坚持新发展理念，坚持高质量发展，解放思想，创新发展，赋予综合保税区改革开放新使命，打造具有国际竞争力和创新力的海关特殊监管区域。

《意见》明确，要完善政策，拓展功能，创新监管，培育综合保税区产业配套、营商环境等综合竞争新优势。推动综合保税区发展成为具有全球影响力和竞争力的加工制造中心、研发设计中心、物流分拨中心、检测维修中心、销售服务中心。



## 一、基本情况



**保税：**进口货物入区保税。



**退税：**出口货物入区退税。



**免税：**自用设备入区免税。区内、区间货物流转免税。



**特殊管理：**免配额、免许可证。



**选择性关税：**区内产品内销，可以选择按进口料件或出区成品征税。



**产能释放：**区内企业可以承接区外企业委托加工。

# 一、基本情况



研发、加工  
制造、再制造



检测、维修



货物存储



物流分拨



融资租赁



跨境电商



商品展示



国际转口贸易



国际中转



港口作业



期货保税交割



其他业务

# 一、基本情况

2016年2月

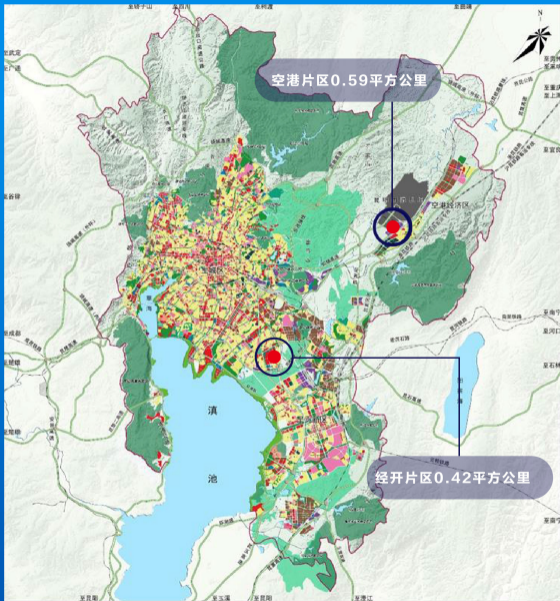
昆明综合保税区获得国务院批复设立

2017年5月

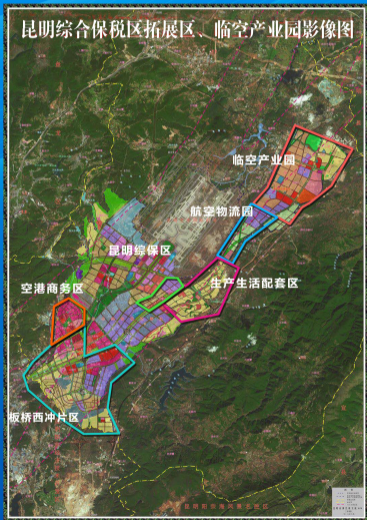
昆明综合保税区通过验收，正式封关运行

规划面积1.01平方公里

分为两个片区：空港片区和经开片区



# 一、基本情况



## 主卡口



空港片区**0.59平方公里**

位于昆明空港经济区

3公里到昆明长水国际机场

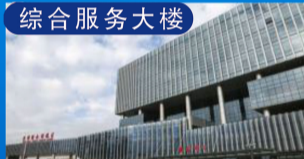
100米接新320国道

6公里至国家储备局云南530处车场

## 保税仓库



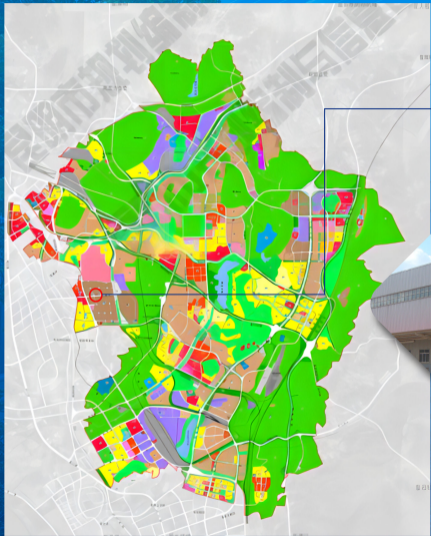
## 综合服务大楼



## 口岸作业区



# 一、基本情况



经开片区**0.42平方公里**

位于昆明经济技术开发区

9公里到王家营

临近昆磨高速、南绕城高速、汕昆高速



## 二、区位优势



昆明综合保税区  
KUNMING FREE TRADE ZONE

区域性国际中心城市

“三圈”交汇点

RCEP重要节点

“一带一路”开放前沿

南亚、东南亚国家18个

面积950万平方公里

GDP超6万亿美元

人口21.2亿

**庞大新兴市场**



### 三、交通优势



亚洲5小时航空圈

#### 国际航空

昆明长水国际机场——国家级门户枢纽机场

#### 疫情前：

航线348条，其中，国际航线74条，地区航线4条；

“一带一路”中的通航国家18个；  
每周飞往南亚、东南亚国家的航班量达290多班，通航点34个。

#### 2021年：

国际货邮吞吐量6.05万吨，同比增长154.3%，排名全国第11；

国际货运航线13条，其中，全货机9条，客改货4条；

通航点11个，孟买、加尔各答、金奈、达卡、卡拉奇、拉合尔、曼谷、吉隆坡、仰光、金边、雅加达。

### 三、交通优势

#### 中老鐵路示意圖



#### 国际铁路

中老铁路—以中国标准建设的国际铁路

#### 基本情况：

2021年12月开通运营。

昆明—万象，全长1022.4km，运营时速160km/h。

中老铁路“澜湄快线”可实现26小时从昆明到达万象。

#### 园区业务：

园区已全面开展中老铁路跨境货运业务，成为铁路部门指定的场外货物监装场所，正加紧建设“无轨站”、集装箱堆场等配套设施，有巨大的发展潜力。

截止2022年5月底，园区累计发运中老铁路跨境货物：

集装箱1000柜，占王家营铁路站发运总量的1/4；

贸易额17.09亿元，占王家营铁路站发运货物贸易额的47.7%；

主要出口国包括马来西亚、新加坡、泰国、越南、柬埔寨、缅甸和老挝。

### 三、交通优势

云南省物流枢纽布局载体城市布局示意图



#### 跨境公路

东线（中越方向）

昆明-河口-河内，全长约730公里，一类口岸5个。

中线（中老泰方向）

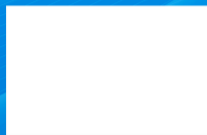
昆明-磨憨-万象-曼谷，全长约1800公里，一类公路口岸2个。

西线（中缅方向）

昆明-瑞丽-仰光，全长约1760公里，一类公路口岸7个，二类公路口岸4个。

## 四、重点发展产业

国际中转集拼分拨中心：依托园区功能和跨境运输资源，打造面向南亚东南亚的经济平台。



## 四、重点发展产业

**跨境电商：**建设面向南亚东南亚的区域性跨境电子商务中心。



**业务模式全：**9610、1210、9710、9810全省首开。

“中老铁路+跨境电商”全国首创。



**时效成本优：**通过中老铁路实现广州到曼谷5日可达，监管部门作业时间不超24小时。

昆明到曼谷航空运价2元/公斤，飞行时长2小时。



**平台聚集多：**拼多多、淘分销、京东国际已入区开展业务。

shopee、Lazada、天猫国际正积极引入。

## 四、重点发展产业

保税加工：依托国内国际两个市场，发挥区内区外两种优势。



### 政策优势

区内货物不实行关税配额、许可证件管理；  
进口自用机器设备免征进口关税和进口环节税；  
区内企业可接受区外企业委托开展加工业务。

### 市场前景

临近南亚、东南亚国家，进口生产原料、出口商品有优势；  
RCEP协议生效，利用有利条款开展跨境协作。

## 四、重点发展产业

保税服务：航空培训、保税展示、保税维修、保税租赁。



### 航空培训

企业利用进口模拟机等自用设备入区免税的政策，在区内开展飞行员、空乘等人员的培训业务。

东航飞行培训项目已入驻经开片区，有5台模拟机，年培训超过6000人次。

### 保税展示

区内企业将保税进口商品运至网外专用场所展示。

经开片区已开展跨境电商商品的展示业务。

### 保税维修

区内企业以保税方式将待维修货物从境外或境内区外运入区维修，再根据其来源复运至境外或境内区外，简化进出口手续、降低进出口税费。

### 保税租赁

区内租赁企业将自有进口保税货物租给区外企业使用，可暂免或分期缴纳进口环节税，区内企业收取租金，区外企业降低前期支出，主要包括飞机、船舶、大型设备等商品。



## 五、政策保障



### 贸易额方面

企业年度进出口贸易额到达考核要求的，按照加工、贸易等不同类别给予相应的资金奖励。



### 物流方面

企业采用航空运输货物的，根据实际载量及运费给予国际段航空物流奖励。

企业采用陆路运输（公路、铁路）货物的，按照境内段实际运费（园区与出入境口岸之间）给予物流费用奖励。



### 跨境电商方面

9610/1210业务：企业年度业务单量或贸易额达到考核要求的，按单量给予相应奖励。

9710/9810业务：企业年度业务贸易额达到考核要求的，按贸易额给予相应的奖励。



### 其他

企业年度进出口贸易额达到考核要求的，可按照实际发生额给予保税仓装修补助。

对入驻园区并租赁保税仓开展业务的企业，年度贸易额达到考核要求的，给予相应的仓库租金补助。



## 五、政策保障



### 云南省

在省内铁路货场站完成集结和分拨，经中老铁路发送和到达的跨境货物，按照铁路跨境站到站运费给予一定标准的补助。



### 滇中新区

滇中新区作为国家级新区，省级和省级以下税收全部留存新区，可以提供最为优厚的税收等方面的扶持政策。



### 自贸试验区

云南自贸区的一系列鼓励创新和放权审批的政策，可以为企业经营提供便利化的营商环境。

# 昆明综合保税区欢迎您！

昆明综合保税区管理委员会

招商热线：0871-63345768，63968958

昆明综合保税区开发运营管理有限责任公司

招商热线：0871-63395397

地址：云南省昆明市官渡区大板桥街

道新320国道5088号昆明综合保税区

微信公众号：Kunmingftz

昆明综合保税区  
KUNMING FREE TRADE ZONE

