



# 瑞丽市边境经济合作区总体情况

瑞丽市边境经济合作区管委会

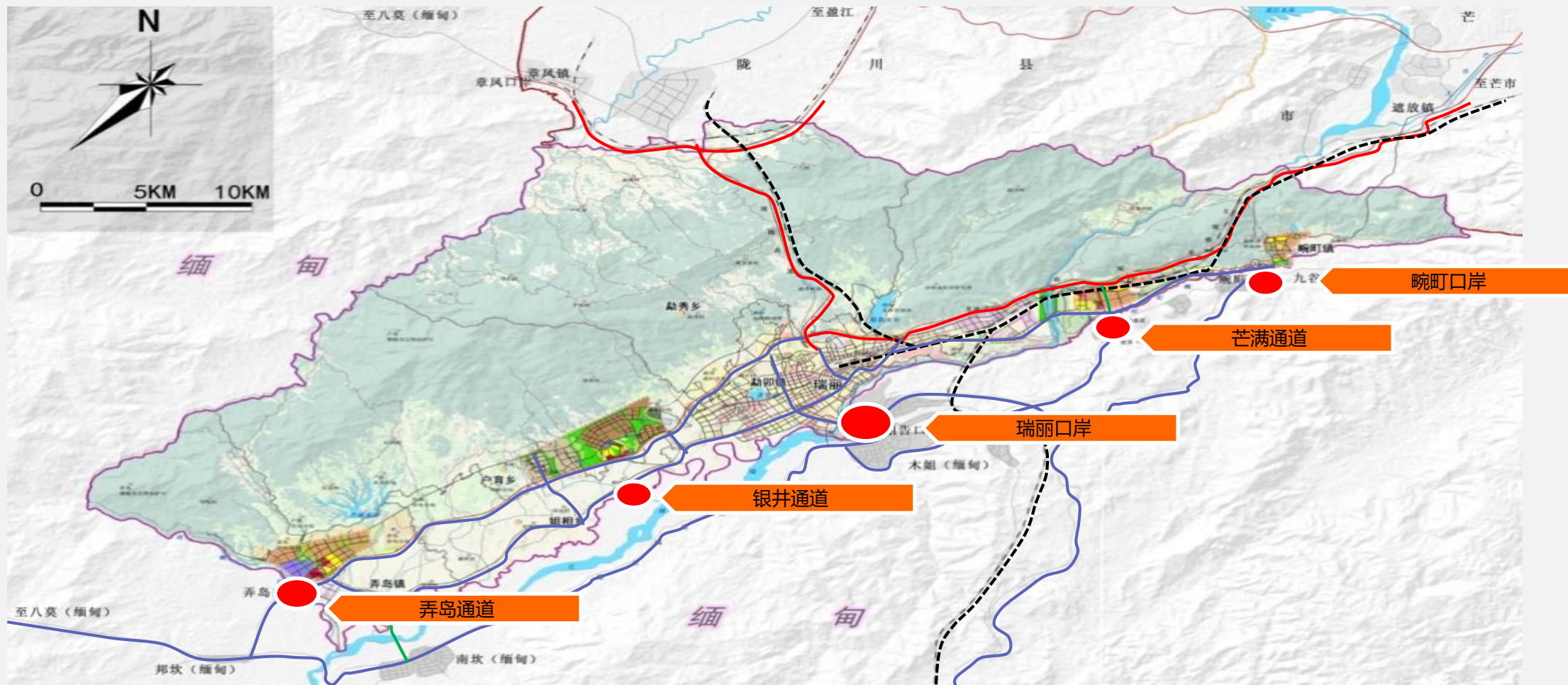


**1**

**基本情况**

# 瑞丽边合区基本情况

瑞丽边合区（弄岛镇）位于东经 $97^{\circ}42' 55'' \sim 97^{\circ}31' 38''$ ，北纬 $23^{\circ}50' 35'' \sim 23^{\circ}59' 27''$ ，地处瑞丽市西南部，东接姐相乡，北连户育乡，西南、东南与缅甸相邻，田地交错，山水相连，边民过耕来往，通婚互市，文化交流频繁，国境线长42.8千米。最高海拔1266米，最低海拔743.2米，气候类型属亚热带季风气候。管委会驻地距瑞丽市28公里，距缅甸八莫106.8公里，是中缅陆水联运大通道及输油气管道重要出入口。



# 瑞丽边合区基本情况

瑞丽市边境经济合作区成立于1992年，由国务院特区办批准成立（特办函字〔1992〕69号），核准面积6平方公里，位于瑞丽市市区。经过多年城市发展建设、瑞丽中心城区产业换代等多重原因，原6平方公里辖区内土地已开发用尽，且辖区内开发多为服务产业，空间局促，无法适应新形势的要求，2013年12月，经州委、州政府、市委决定，瑞丽边合区工作委员会和管委会恢复设立，扩区移位至弄岛镇，保留副处级别，与瑞丽市弄岛镇党委、政府合署，其内设机构与弄岛镇党委、政府4个内设机构（党政办、经济发展办、社会事务办、社会治安综合治理办）合署，承担瑞丽市边境经济合作区职责范围内的工作。



# 瑞丽边合区基本情况

2017年5月，瑞丽口岸弄岛通道被国家农业部、商务部、海关总署、质检总局四部委指定为进口屠宰用肉牛试点通道之一。

## 中华人民共和国农业部 中华人民共和国商务部 中华人民共和国海关总署 国家质量监督检验检疫总局

农医函[2017]1号

### 农业部 商务部 海关总署 质检总局关于 支持云南省在边境地区开展跨境动物 疫病区域化管理试点工作的函

云南省人民政府：

《云南省人民政府关于开展跨境动物区域化管理及产业发展试点工作有关事项的函》(云政函[2015]125号)以及《云南省人民政府办公厅关于报送跨境动物区域化管理试点工作实施方案补充说明的函》(云政办函[2016]99号)收悉。按照有关法律法规规定和国务院有关会议精神，经研究决定，支持你在严格遵循相关法律法规和规则，有效防范境外动物疫情传入风险，确保我国动物卫

境内口蹄疫等重大动物疫病防控达到我国有关境外非疫区兽医卫生要求的区域，具体区域由质检总局和农业部评估后发布。进口屠宰用肉牛应在该区域接受隔离检疫，并加施身份标识，经境外预检合格后方可由指定口岸和通道进入我国境内。

#### 二、关于进口屠宰用肉牛口岸(通道)要求

西双版纳州景洪市和勐腊县、德宏州瑞丽市为试点地区，勐腊磨憨口岸、景洪勐龙240通道、瑞丽口岸弄岛通道为进口屠宰用肉牛的试点口岸(通道)。有关口岸(通道)应满足相关检验检疫要求。

#### 三、关于进口屠宰用肉牛隔离检疫要求

进口屠宰用肉牛进境后需在出入境检验检疫部门指定的隔离场进行隔离检疫，经隔离检疫合格的方可进入屠宰场。

#### 四、关于进口屠宰用肉牛屠宰加工要求

进口屠宰用肉牛经隔离检疫合格后，应在指定隔离场3—10公里范围内的屠宰场就近屠宰、加工。进口屠宰用肉牛进入屠宰场前，由当地出入境检验检疫机构和动物卫生监督机构交接、核对进口屠宰用肉牛信息。屠宰时，由所在地动物卫生监督机构派驻的官方兽医实施屠宰检疫。屠宰后，肉品应进行排酸处理，酸碱度(PH)达到6及以下；皮张、内脏等副产品进行加工处理。

进口屠宰用肉牛隔离检疫、屠宰加工、产品仓储等设施均应在其进口口岸(通道)所在县(市)范围内。



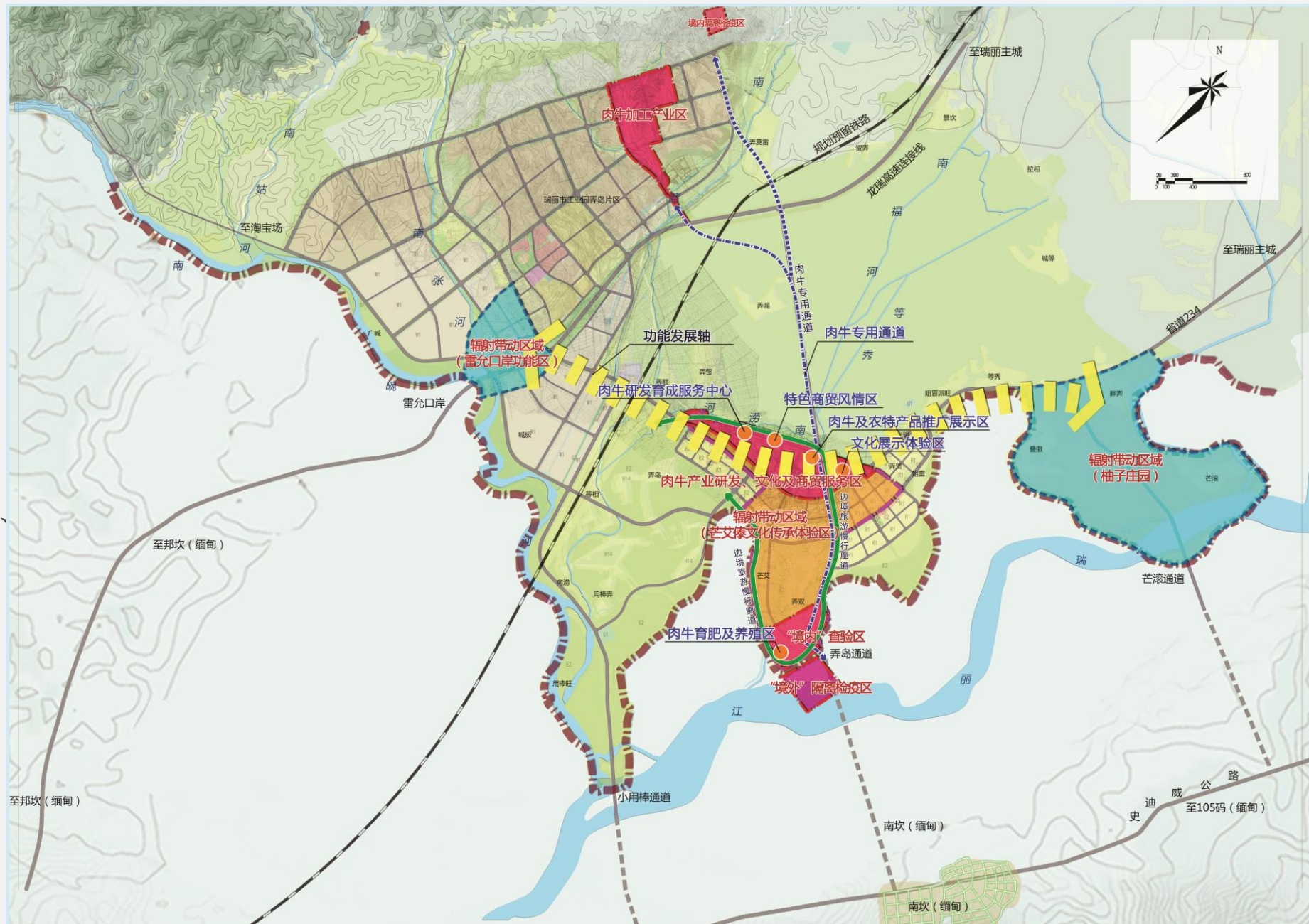
2

总体规划

# 瑞丽边合区总体规划

瑞丽边合区（弄岛镇）规划建设面积51.45平方千米，是中缅陆水联运大通道上国际陆港城市的重要组成部分，也是瑞丽自由贸易区建设的先行试验区，还是瑞丽西翼发展轴上重要的外向型产业集聚区。

现要构建以国际仓储物流、进出口加工、国际农畜产品加工、天然气清洁能源为主导，观光旅游、农特产品加工、综合服务为支撑的新型产业体系。



# 瑞丽边合区功能定位

现要构建以国际仓储物流、进出口加工、国际农畜产品加工、天然气清洁能源为主导，观光旅游、农特产品加工、综合服务为支撑的新型产业体系。



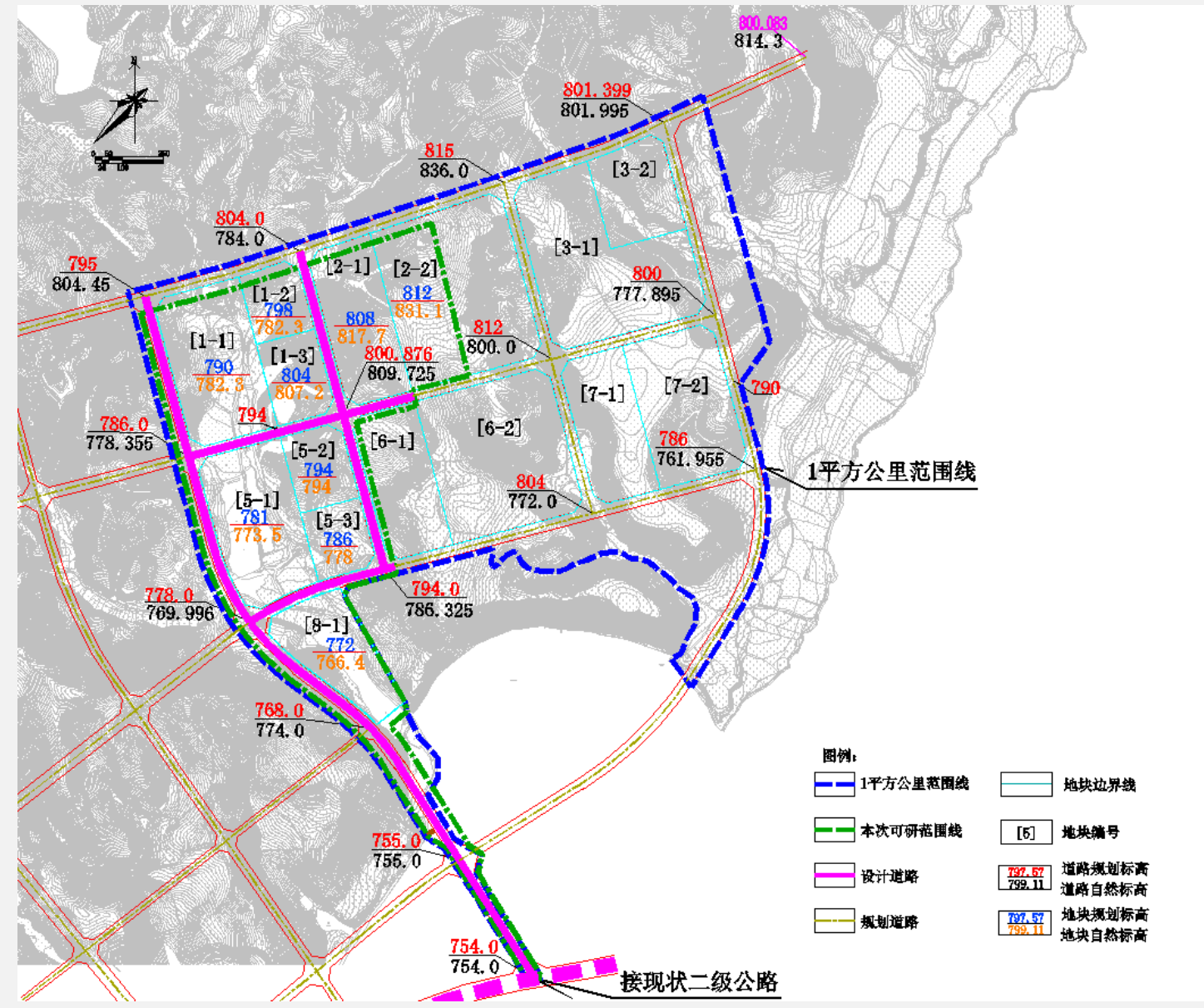


# 3

基础设施逐步完善

# 一、瑞丽市边合区（弄岛镇）农畜产品加工产业园土地开发整理项目

瑞丽市边境经济合作区（弄岛镇）农畜产品加工产业园区土地开发整理建设项目规划面积为1828.92亩，总投资68829.96万元。项目分两期建设，现对一期706.48亩土地进行开发建设，包含4条道路建设，长3345.77米、宽25米，场地平整、河道、给排水工程、再生水工程、桥涵工程、道路交通标志线、绿化照明工程等配套设施，总投资为27248万元，其中建安费17243.91万元，一期开发项目于2017年7月开工建设，至2019年2月，场平工程已完成并提供310亩给予落地企业进行项目建设，累计投入约1.9亿元。总体项目项目计划于2019年10月竣工。



# 产业园推进情况

施工前

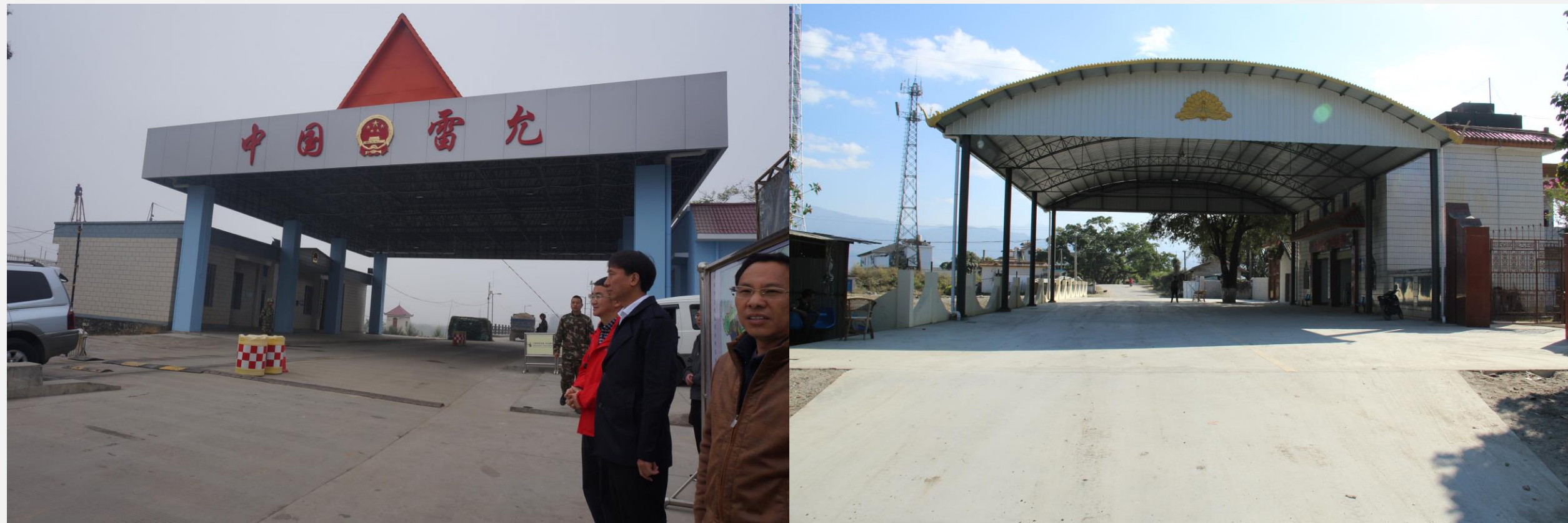


施工后



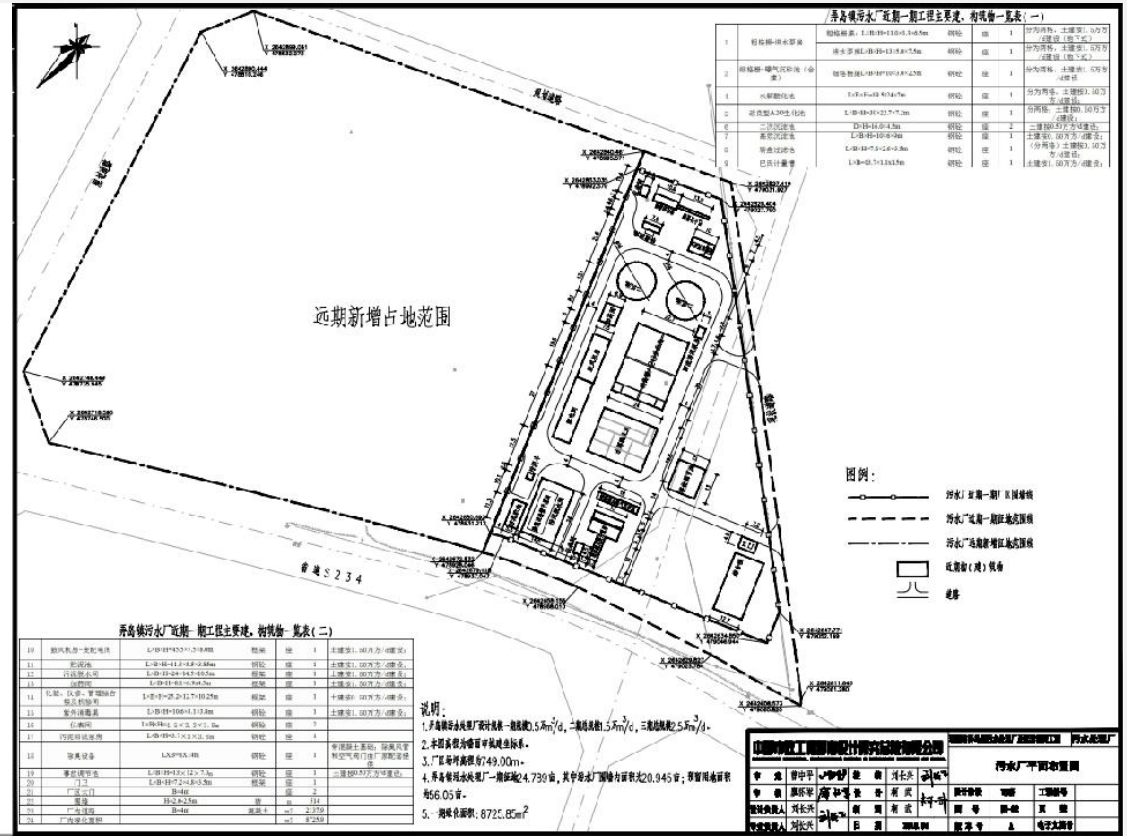
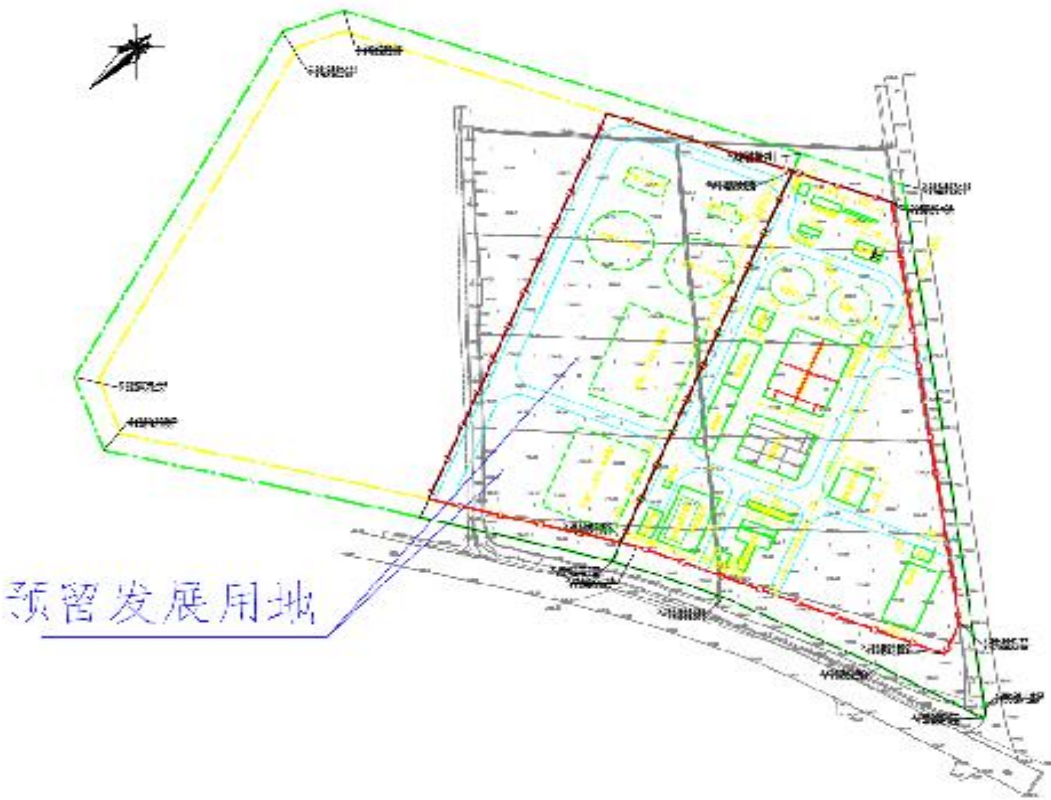
## 二、口岸通道基础设施建设

完成雷允、丙冒两个通道的边境检查站出入境标准化检查室，总投资496万元，建筑面积1565平方米，大大提高了通关便利化；2017年1-12月辖区内三个通道出入境人员42.8万人次，出入境车辆33.6万辆次。总长8.14公里，总投资约800万元的肉牛专用通道现已建成通车；正在规划建设瑞丽口岸弄岛通道进口偶蹄类活体动物查验场项目，占地约40亩，计划总投资5980万元，现已完成征地补偿和项目设计工作，正在实施招标工作。



# 三、弄岛镇污水处理厂及配套管网工程

为完善边合区和弄岛镇市政基础设施的建设，有效收集边合区发展过程中产生的污水，夯实片区远期发展基础，减轻片区发展建设对自然环境的破坏与污染，保护当地的生态环境，提高乡镇的镇容镇貌，改善当地环境卫生，同时达到削减排入瑞丽江污染物负荷的目的。项目新建弄岛镇污水处理厂一座：一期总规模： $0.5\text{万m}^3/\text{d}$ ；二期总规模： $1.5\text{万m}^3/\text{d}$ ；三期总规模： $2.5\text{万m}^3/\text{d}$ 。近期布置污水管道：主管总长 $12677\text{m}$ ，概算总投资为 $11976.79\text{万元}$ ，计划2019年1月开工建设。





**4**

**项目发展情况**

## 一、瑞丽市肉牛产业基地建设项目

项目分三期建设，计划总投资16亿元，建设主体单位为瑞丽市鹏和农业食品发展有限公司。一期屠宰厂项目于2018年1月开工建设，截至2018年11月，一期年屠宰50万头肉牛屠宰厂建设项目已基本完成，累计投入5亿元。



瑞丽市肉牛产业基地一期屠宰厂项目全景图





## 二、肉牛产业链项目不断发展

### （一）瑞丽市利多坤牛副产品加工厂

计划投资2000万元，规划总建筑面积2500平方米，配备牛副产品加工生产线设备2条及配套设施，目前已完成厂房主体建设，正在进行设备采购，累计投入700万元。

### （二）瑞丽市滇湘食品加工厂

总投资500万元，建设钢化结构厂房1500平方米，办公房200平方米，仓库400平方米，2条生产线。项目于2018年3月竣工，4月投产，截至目前提供就业岗位41人，运营情况良好，现扩招员工100人，正在招聘当中。



### 三、益源仓储物流中心

总投资1亿元，项目占地80亩，建筑总规模54053.52m<sup>2</sup>，室外车库89个。



# 四、弄岛国际商贸城

## （五）弄岛国际商贸城

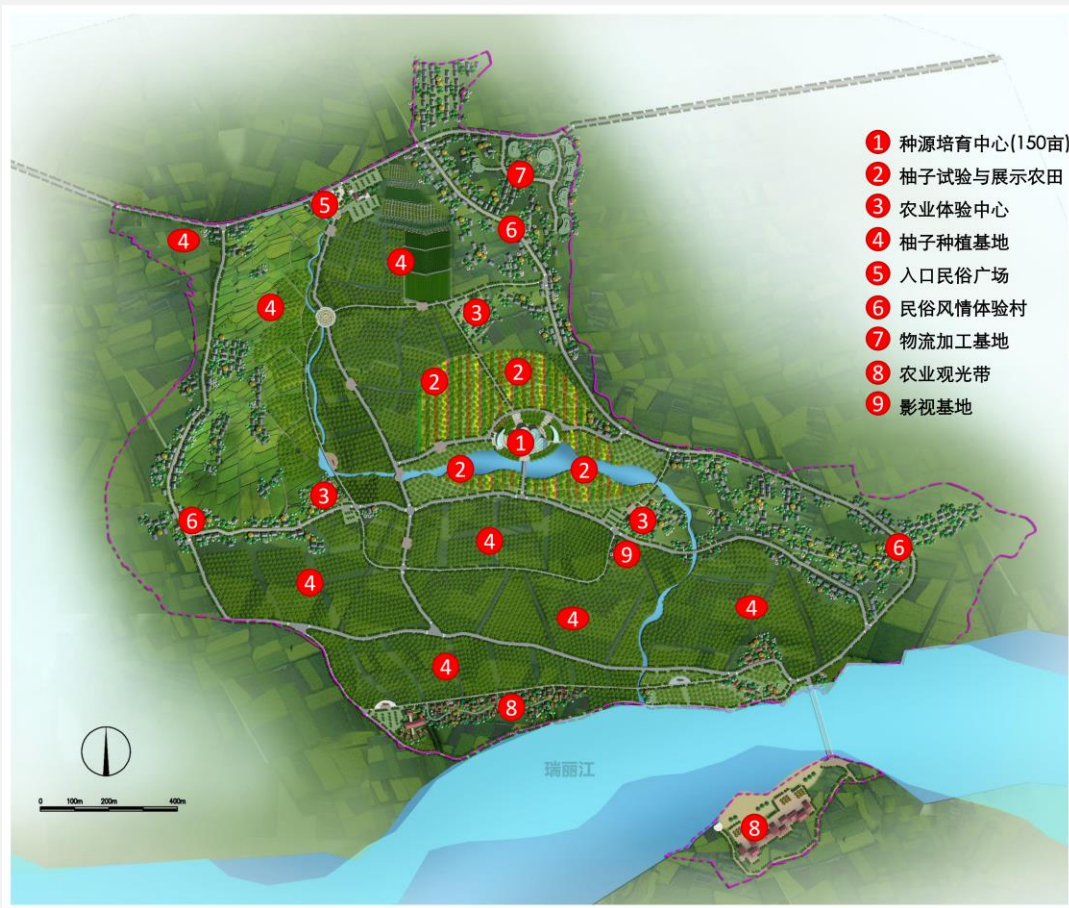
项目分三期建设，计划总投资1亿元。目前已完成项目一期建设，占地18514平方米，总建筑面积38030平方米，主要建设综合楼商贸城，包括商住楼，出租商铺、住宅用房及其他配套设施建设，累计投入4500万元。



## 二、产业发展

### （五）弄岛柚子庄园

计划投入4.2亿，占地面积约4213.95亩，主要建设内容包括柚子种源培育、旅游开发、仓储物流。截至目前，庄园内水利、道路等基础设施已完善，投入资金2250万元，种植面积1200亩（其中200亩已挂果），正在积极推进冷链仓储物流、旅游开发等基础设施建设。

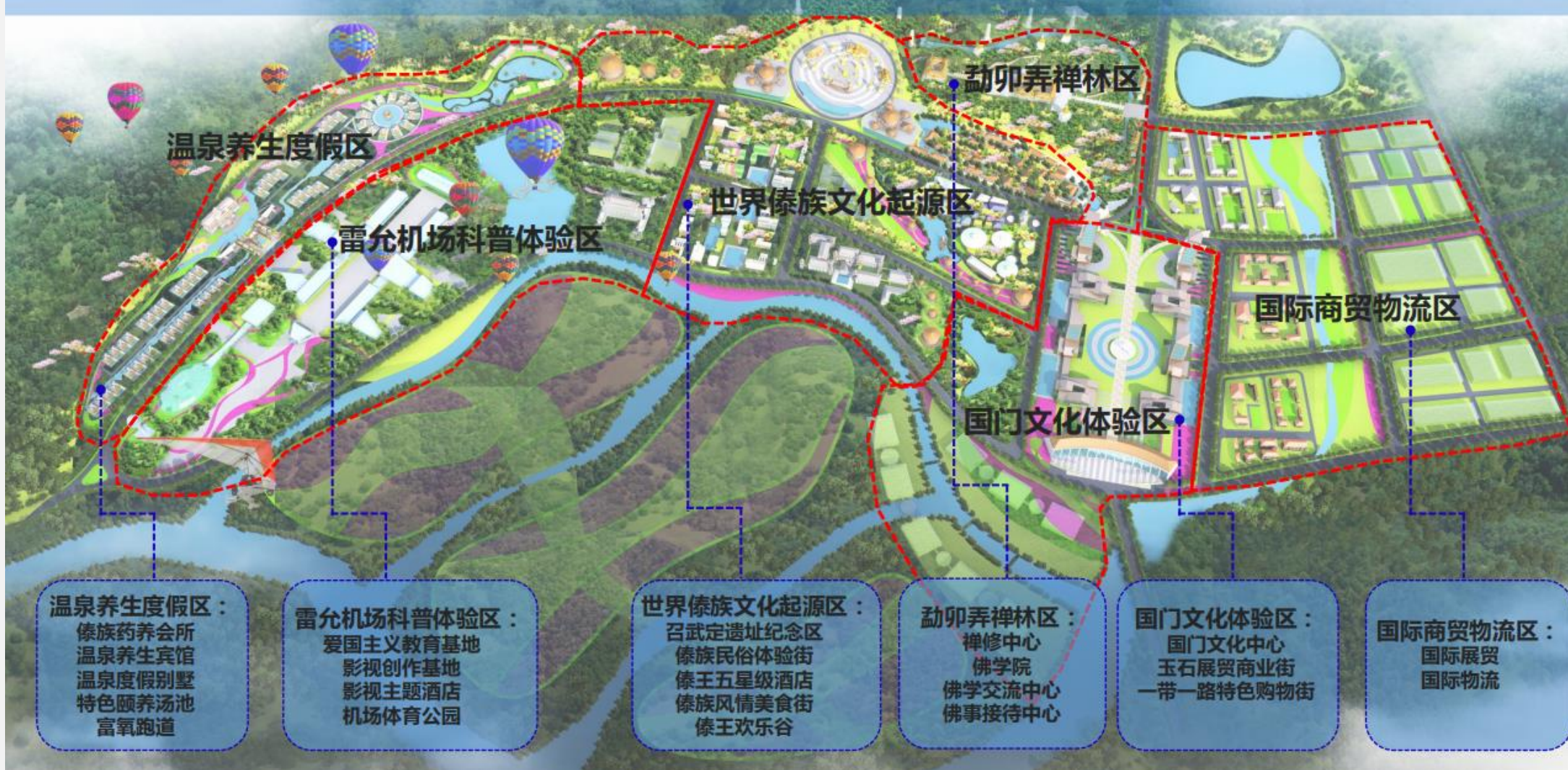


规划效果图及游客接待中心在建图

## 二、产业发展

(六) 瑞丽市雷允飞机制造厂遗址综合旅游区，计划投资42亿元，规划面积4800亩。

### 建设集六大功能区于一体的人·文·产协同发展的综合旅游区





谢

谢

观

看